

kasøer

DAS SPIELPLATZKATASTER

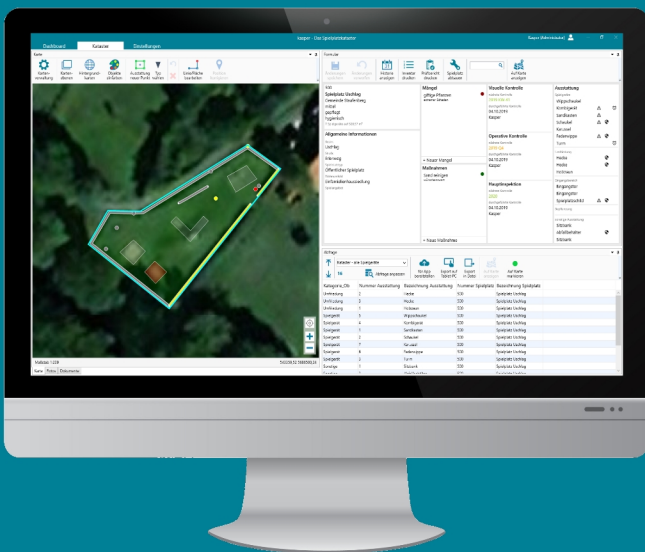
- **Hocheffiziente Kontrolle**
- **Gerichtsfeste Nachweise**
- **Maßnahmen-Management**
- **Prüfberichte auf Knopfdruck**
- **Umfassende Fotodokumentation**



Kasper – Das Spielplatzkataster

Kasper ist das professionelle Spielplatzkataster für ein modernes und digitales Spielplatz-Management.

Verwalten und überwachen Sie Ihre Spielräume mit modernster Software und erhalten dadurch größtmögliche Sicherheit bei der Einhaltung der Verkehrssicherungspflicht (aktuelle DIN-Norm 1176). Visuelle und operative Kontrollen sowie die Jahreshauptinspektion werden dauerhaft gerichtsfest dokumentiert. Intuitive Datenabfragen und -Exporte sowie die Möglichkeit der ausführlichen Fotodokumentation unterstützen Sie beim Maßnahmen-Management und damit der Sicherung und Erhaltung Ihrer Spielplätze.



Modern und Leistungsstark

Dank des übersichtlichen und klar strukturierten Dashboards sehen Sie den aktuellen Handlungsbedarf auf einen Blick: wie ist der Status bei den Kontrollen? Welche Maßnahmen sind im Bereich Ihrer Spielräume offen? Wo ist der Handlungsbedarf am dringendsten? Am Desktop-Arbeitsplatz erstellen und exportieren Sie komplette Prüfberichte und Inventarlisten auf Knopfdruck. Darüber hinaus können Sie aktuelle und historisierte Daten im Abfrage-Manager analysieren und in verschiedene Standardformate (Excel, PDF, Shape, KML) exportieren.

Mobile Spielplatzkontrollen

Für die Kontrolle und Erfassung Ihrer Spielräume stehen Ihren Außendienstmitarbeitern zwei unterschiedliche Anwendungen zur Verfügung: Kasper Mobile für Windows Tablet PCs oder die Kasper App für Android™-Geräte wie Smartphone oder Tablet.

Die mobile Spielplatzkontrolle von Kasper ist optimiert für die schnelle und praxisnahe Durchführung der unterschiedlichen Kontrolltätigkeiten. Erfassen, kontrollieren und bearbeiten Sie alle Ausstattungsmerkmale (Spielgeräte, Umfriedung, Eingangsbereich, Bepflanzung und Sonstige) des Spielplatzes. Die Arbeit der mobilen Kontrolle kann komplett im Offline-Betrieb erfolgen.



Android ist eine Marke von Google LLC.

Google Play und das Google Play-Logo sind Marken von Google LLC.